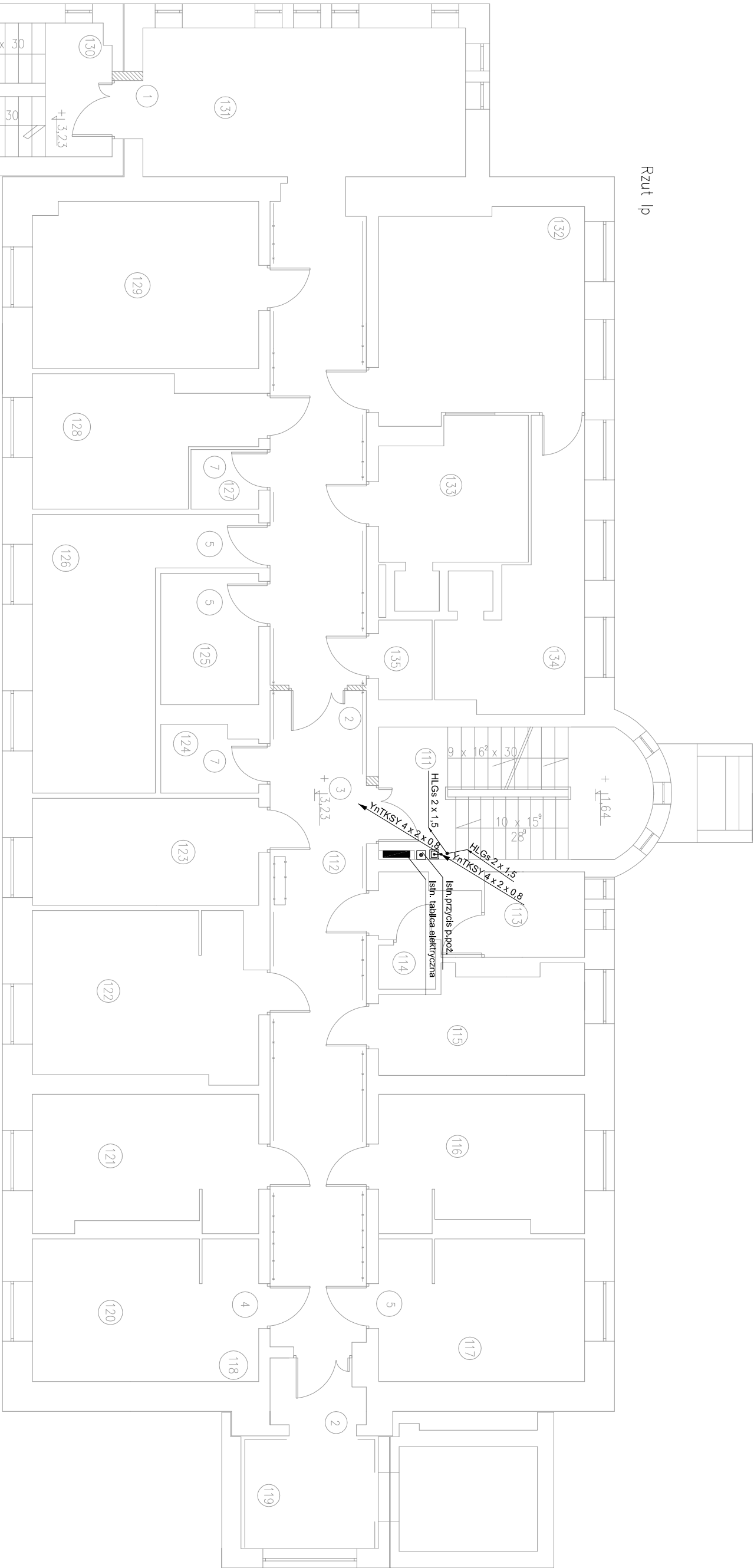








Rzut I-p




nr pom.	funkcja	pow. [m2]
130	kl. schod.	8,55
131	sala gimnastyczna	25,00
132	jadalnia	22,44
133	kuch. oddzial.	10,05
134	zmywalnia	13,23
135	natrysk	2,16
111	kl. schodowa	9,64
112	korytarz	65,60
113	WC	7,76
114	łazienka	4,53
115	łazienka	10,08
116	pokoł	14,46
117	pokoł	14,78
119	hall dzwigu	7,75
118	przedstunek	3,73

120	pokoł	18,08
121	pokoł	17,68
122	pokoł	18,79
123	pokoł	12,12
124	palarnia	5,59
125	WC	6,49
126	kaplica	20,03
127	pom. gosp.	2,22
128	pokoł	12,54
129	pokoł	18,86
Razem P. miesz.		347,9400

Legenda:

-  - ręczny przycisk oddymiania RPO-I
-  - czujka dymowa optyczna
-  - puszka rozdzielcza
-  - przycisk przewietrzenia/LT
-  - centralka sterowania oddymiania mer 9705-10A
-  - centralka pogodowa mer PO54

		Biuro Usług Projektowych Krzysztof Woźniakowski			
Karczowska 5B 59-307 Raszówka		http://www.buprojekt.pl			
e-mail: buprojekt@post.pl		tel.: 76 840 13 19 / 604 414 730 fax.: 76 744 27 97			
TEMAT: Remont budynku A					
OBJEKT: Dom pomocy społecznej					
LOKALIZACJA: dz. nr 223/3, 223/6, 224/2 obręb Mierzyce					
TYTUŁ: Rzut I-go piętra-inst. zasilania i sterowania klapy oddymiające-Etap I					
Imię i Nazwisko	Nr uprawnień	Specjalność	Funkcja	Data	Podpis
mgr inż. Eugeniusz Giża	65/87/ZG	elektryczna	projektant		
Format: A2		Skala: 1:100		Nr rysunku: E2	